

## Was ist die DiAG-MAV?

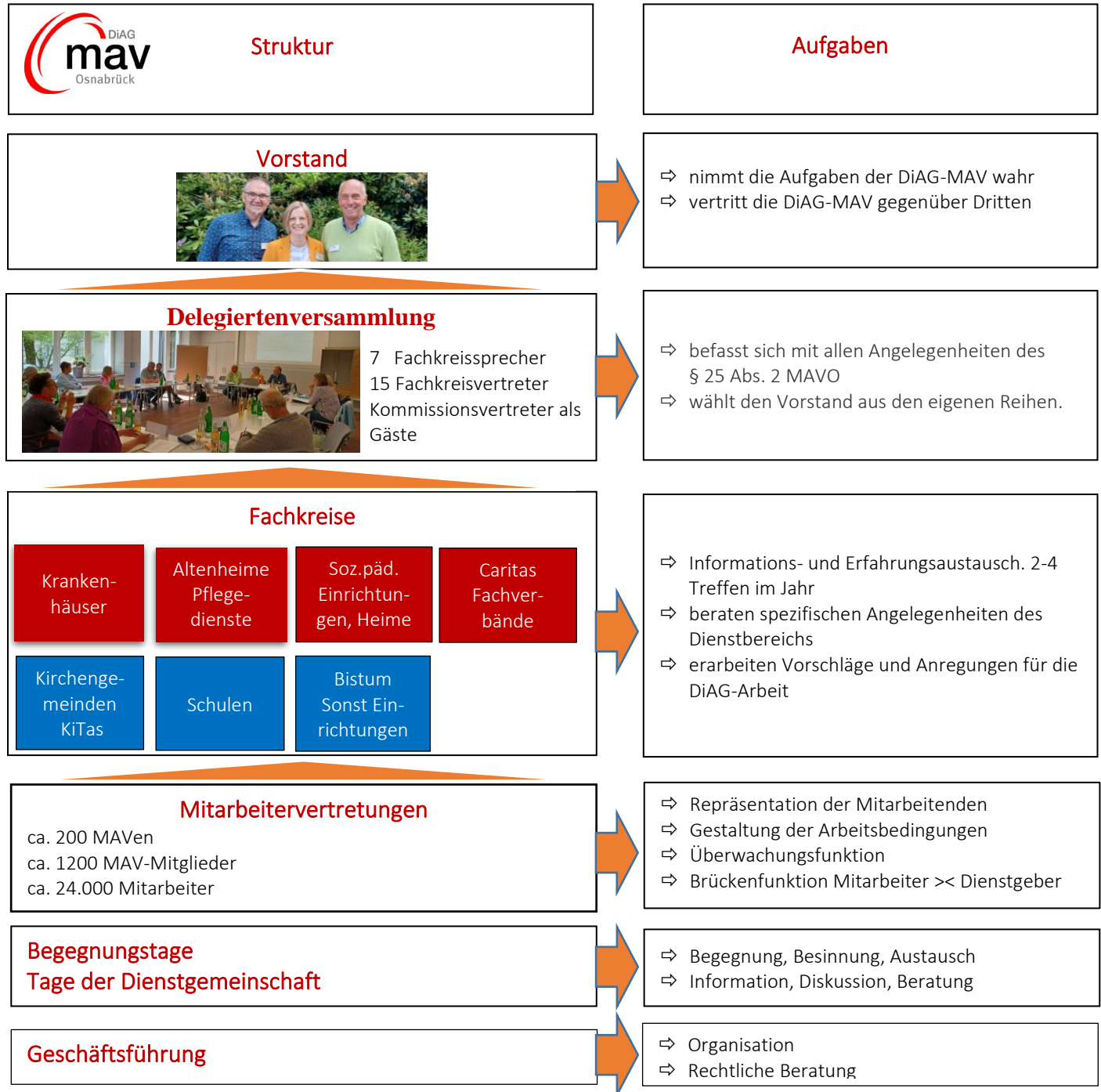
Die DiAG-MAV Osnabrück ist ein Zusammenschluss von mehr als 200 Mitarbeitervertretungen (MAVen) in katholischen Einrichtungen der Diözese Osnabrück. Die MAVen vertreten die Interessen von mehr als 24.000 Mitarbeiterinnen und Mitarbeitern.

Die Mitarbeitenden im Dienst der katholischen Kirche sollen aktiv an der Gestaltung und Entscheidung der sie betreffenden Angelegenheiten in ihrer Dienstgemeinschaft mitwirken. Sie wählen dazu Mitarbeitervertretungen, die diese Aufgabe im Rahmen der MAVO erfüllen. In der Diözesanen Arbeitsgemeinschaft der MAVen kann sich jedes MAV-Mitglied einbringen und auch selber vom gegenseitigen Informations- und Erfahrungsaustausch profitieren. Zudem unterstützen rechtliche Beratung und Schulungen.

Die DiAG-MAV übernimmt nicht die Aufgaben und Zuständigkeiten der jeweiligen MAV, aber hilft dabei, die eigenen Angelegenheiten leichter und sicherer zu bewältigen.

Außerdem nimmt die DiAG-MAV Einfluss auf die Rahmenbedingungen der MAV-Arbeit, z. B. durch regelmäßige Gespräche mit der Bistumsleitung.

Die DiAG-MAV Osnabrück fordert und fördert die MAV-Wahlen in jeder Einrichtung im Bistum Osnabrück. Wir beraten Mitarbeiter, MAV-Mitglieder und auch Dienstgebervertreter in allen Fragen rund um die Wahl.



## Was macht die DiAG-MAV?

### Unsere Arbeitsschwerpunkte:

- Wir bieten Foren für den gegenseitigen Informations- und Erfahrungsaustausch der MAV-Mitglieder
- Wir informieren die MAVen über die aktuellen Entwicklungen in ihrem Arbeitsbereich
- Wir beraten die MAVen in Fragen des kollektiven Arbeitsrechts
- Wir setzen uns ein für ein gutes Angebot an Schulungen
- Wir fördern und fordern die Bildung einer Mitarbeitervertretung in jeder katholischen Einrichtung

## Wie kann ich mich engagieren in der DiAG-MAV?

Voraussetzung für die Mitarbeit in der DiAG-MAV, ist, dass Sie **Mitglied einer MAV** sind.

Wenn Sie als MAV-Mitglied Interesse daran haben, sich über Ihre Einrichtungsgrenzen hinaus mit MAV-Mitgliedern auszutauschen, die wahrscheinlich dieselben Themen und Fragestellungen bewegen wie Sie, besuchen Sie unsere **Fachkreissitzungen** und bringen Sie sich mit Ihren Fragen, Anregungen und Erfahrungen ein. Weitere Verantwortung können Sie nach der Wahl zum **Fachkreissprecher- bzw. vertreter** oder als **Vorstandsmitglied** übernehmen.

Die DiAG-MAV lebt durch das **Engagement** jedes MAV-Mitgliedes.

### Fragen?

- ⇒ *DiAG-Vorstand*
- ⇒ *DiAG-Geschäftsstelle*

## Diözesane Arbeitsgemeinschaft

### Kontakt

#### Vorstand

---

##### *Vorsitzende*

Daniela Wittrock  
Johannesstift Papenburg  
[Wittrock@diag-mav-os.de](mailto:Wittrock@diag-mav-os.de)

##### *Stellv. Vorsitzender*

Hans Schute  
Borromäus Hospital Leer  
[Schute@diag-mav-os.de](mailto:Schute@diag-mav-os.de)

##### *Vorstandsmitglied*

Harald Hillers  
Gymnasium Marianum, Meppen  
[Hillers@diag-mav-os.de](mailto:Hillers@diag-mav-os.de)

#### Geschäftsstelle

---

##### *Geschäftsführerin*

Sandra Mithöfer  
Knappsbrink 58, 49080 Osnabrück  
0541 34978 217  
[smithoefier@caritas-os.de](mailto:smithoefier@caritas-os.de)

#### Internet

---

[www.diag-mav-os.de](http://www.diag-mav-os.de)

#### Instagram

---

[www.instagram.com/diagmav\\_osnabrueck](https://www.instagram.com/diagmav_osnabrueck)



Diözesane Arbeitsgemeinschaft  
der Mitarbeitervertretungen